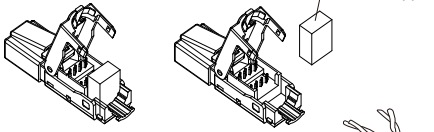


# Instruction Manual

JACK PIN DESIGNATIONS	TIA / EIA T568A	TIA / EIA T568B	INDUSTRIAL
	1	White/Green	White/Orange
2	Green	Orange	Orange
3	White/Orange	White/Green	White Blue
6	Orange	Green	Blue
4	Blue	Blue	
5	White/Blue	White/Blue	
7	White/Brown	White/Brown	
8	Brown	Brown	

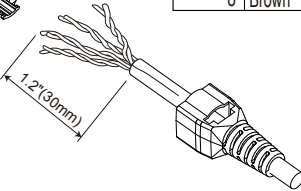
①

Remove the stopper before installation.



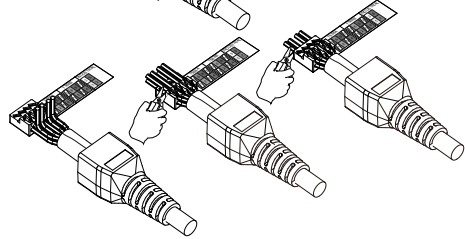
②

Insert cable into strain relief boot, strip off 1.2 inch of cable jacket, fold back braid and drain wire.



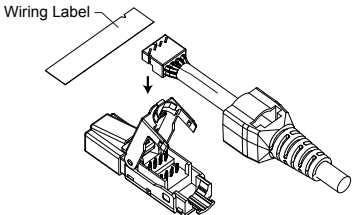
③

Fan out all four twisted pairs, following the color coding label and allocate each conductor into proper slots on wiring cap. Trim the ends of conductors.



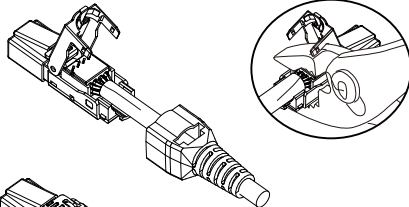
④

Remove the wiring label before place wiring cap on plug.



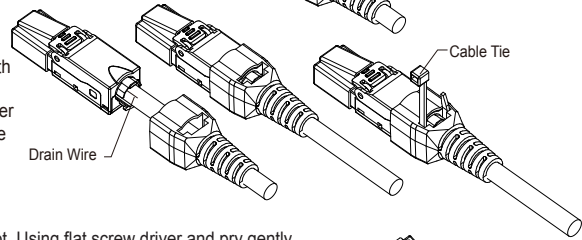
⑤

Place the wiring cap onto plug, use plier to clamp wiring cap until it completely snap-in to effect the connection.



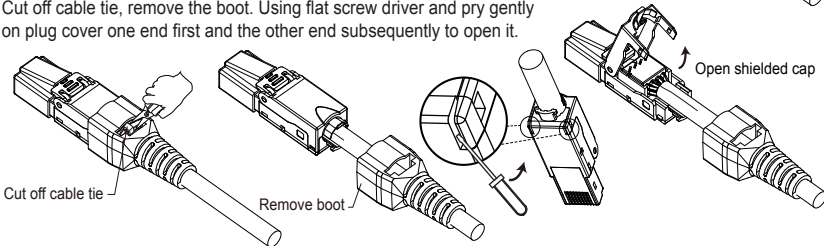
⑥

Close plug cover, make sure the drain wire is in proper contact with grounding clip on plug. Pull back strain relief boot to cover the plug, fasten supplied cable tie to secure grounding contact.



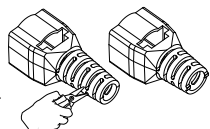
## Unload the cable

Cut off cable tie, remove the boot. Using flat screw driver and pry gently on plug cover one end first and the other end subsequently to open it.



## Boot adjustment

Cut the end of boot to fit your cable OD.

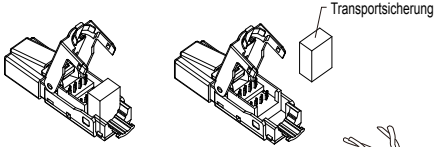


# Montageanweisung

	TIA / EIA T568A	TIA / EIA T568B	Industrial
PIN Belegung	1	Weiß / Grün	Gelb
	2	Grün	Orange
	3	Weiß / Orange	Weiß
	6	Orange	Grün
	4	Blau	Blau
	5	Weiß / Blau	Weiß / Blau
	7	Weiß / Braun	Weiß / Braun
	8	Braun	Braun

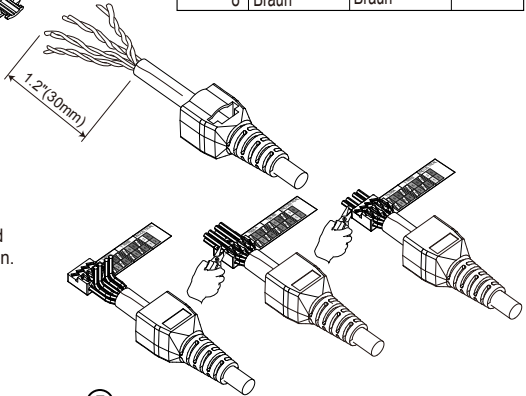
①

Vor der Montage Transportsicherung entfernen.



②

Kabel in Knickschutztülle einführen, Kabelmantel ca. 30 mm absetzen, Schirmgeflecht und Beidraht sorgfältig zurückbiegen.

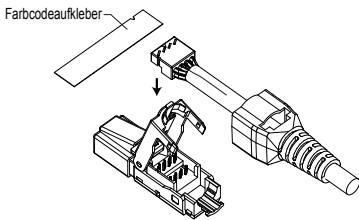


③

Kabeladern aufdrehen und entsprechend Farbcode im Kabelmanager positionieren. Kabelenden kürzen.

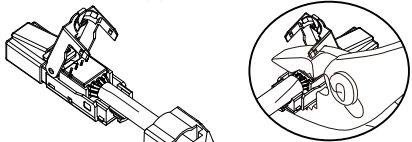
④

Farbcodeaufkleber entfernen.



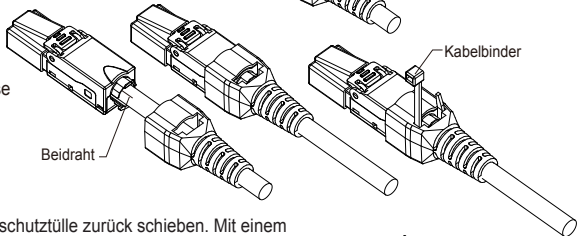
⑤

Konfektionierten Kabelmanager auf Stecker positionieren und mit einer Zange fixieren bis dieser einrastet und eine sichere Verbindung gewährleistet.



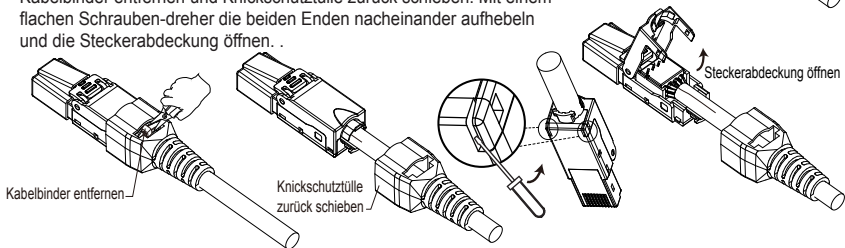
⑥

Steckerabdeckung schließen und sicherstellen, dass der Beidraht einen guten Kontakt zum Gehäuse hat. Knickschutztülle über den Stecker schieben und mit Kabelbinder fixieren.



## Demontage des Steckers

Kabelbinder entfernen und Knickschutztülle zurück schieben. Mit einem flachen Schraubendreher die beiden Enden nacheinander aufhebeln und die Steckerabdeckung öffnen.



## Knickschutztülle anpassen

Knickschutztülle auf korrekten Kabeldurchmesser kürzen.

